



HONGQI



MEI
الشرق الأوسط الحولي

HS3

A Move Towards New Horizons

Cultivated in the all-new Hongqi family-style design, the HS3 is a visual thrill of outstanding style and stature. With ample interior space and a luxuriously exquisite exterior, HS3 conquers every road, giving you full reign as you move towards vivid horizons and boundless possibilities.

إنطلاقة نحو آفاق جديدة

مصممة بمفهوم جديد كلياً لراحة العائلة من هونشي، HS3 تمثل متعة بصرية بأسلوبها الفريد ووقارها السامي. مع مساحة داخلية واسعة وتصميم خارجي فاخر، انطلق بثقة على كل طريق، وتمتع بالسيطرة الكاملة وأنت تنطلق نحو آفاق غير مسبوقة وامكانيات غير محدودة.





HS3







A Beauty You Won't Forget

From the side, The HS3 stands as tall as a mountain, but remains as slender and agile as an eagle. While from the front, HS3 approaches with a striking straight waterfall grille design that puts it right at home in the earthy green terrains it was inspired by. The stunning design is then accented by the signature Hongqi wings that add a touch of refined luxury when they light up like a beacon of high-status.

الجمال الذي لن يفارق خيالك

تتسم HS3 بشموخ الجبال ورشاقة النسر رغم علوّ قامتها، و تتقدم بواجهة مزينة بتصميم شلال متدفق وكأنها تخرج من قلب الأرض الخضراء التي ألهمت تصميمها. ويُتوّج جمالها كذلك بأجنحة هونشي الشهيرة، فتضيف إليها لمسةً من الفخامة وتعكس مكانتها العالية مع كلّ ومضة.



HONGQI HS3

Comprehensive Control with One Click

HS3 is equipped with an AVM (Around View Monitor) function to keep you connected to road conditions information at all times, a fully automatic parking function, and a highly-advanced SACC (Senior Adaptive Cruise Control) function, which automatically realizes the acceleration and deceleration of your car and the steering control to make driving a stress-free intuitive experience full of bemusement.





المستقبل بين يديك: سيطرة تامة بنقرة واحدة

توفر لك HS3 مجموعة متكاملة من التقنيات المتطورة لقيادة أكثر راحةً ومرونةً تشمل نظام الرؤية المحيطة (AVM) الذي يبقيك على إطلاع دائم على كافة ظروف الطريق المحيطة بك ليمنحك الثقة اللازمة للمناورة بكل سهولة، ونظام الركن الآلي بالكامل لتودع كل مشاكل الركن، تتيح لك هذه الخاصية ركن سيارتك تلقائياً في أي مكان بأشد السهولة ونظام تثبيت السرعة التكيفي المتطور (SACC) الذي يتحكم تلقائياً في سرعة وبطء سيارتك وتوجيهها، مما يمنحك راحةً أكبر على الطرقات الطويلة ويقلل من التوتر أثناء القيادة.



HS3



A Force of Nature

Powered by a 2.0T engine with a maximum power of 185kW and a maximum torque of 380N.m, the HS3 takes only 6.9 seconds to take you from 0 to 100 kilometers, making it easier than ever to surge with confidence towards your destination.

قوة الطبيعة بين يديك

بقوة 185 كيلووات، وعزم قدره 380 نيوتن متر، تأخذك HS3 بمحركها 2.0T الفائق الجودة من 0 إلى 100 كيلومتر في 6.9 ثواني فقط، لتجتاز كل الطرق بثقة تامة وتصل وجهتك بكل سهولة.

The World at Your Bay

Bring natural light and fresh breeze with you on every trip and open a window to endless possibilities and blissful memories with the large panoramic sunroof that stretches across the roof of the HS3, dipping you in nature's beauty and charm.

العالم، بلا حدود

دع ضوء الشمس الطبيعي والنسيم العليل تصحبانك بكل رحلة مع السقف البانورامي الكبير الممتد وكأنه نافذة مفتوحة على احتمالات لا متناهية وذكريات سعيدة تغمرك بجمال الطبيعة وسحرها.





The Luxury Your Family Deserves

The HS3 challenges the mainstream SUV models space with a stunning wheelbase of 2770mm that greatly extends the space between the front and rear rows, allowing every passenger their own private realm of luxurious comfort.

الفخامة التي تستحقها عائلتك

تتحدي HS3 معايير المساحة المعتادة لسيارات الـ SUV، وتأتي بقاعدة عجلات وفيرة بطول 2770 مم، مما يوسع المسافة بين المقاعد الأمامية والخلفية بشكل مذهل ويمنح كل راكب عالمه الخاص من الراحة والفخامة.

No More Compromises

The already abundant trunk capacity of the HS3 can be expanded up to 706L, easily accommodating more than 10 suitcases so you can take your family and friend on splendid trips without having to leave anything behind.

رفاهية بلا تنازلات

مع سعة صندوق الأمتعة الواسعة والتي تصل إلى 706 لتر، وتتمكن من حمل أكثر من 10 حقائب بسهولة، بإمكانك ضمان رحلات رائعة لعائلتك وأصدقائك من دون تنازلات.





A Grand Welcome

The signature touch of class in the 'Wings of Hongqi' stretches out each time you open the door to usher you into your cabin of luxury where your wildest dreams are always realized.

ترحيب يليق بك

مع كلّ مرّة تفتح فيها الباب، تنسدل أجنحة هونشي الفريدة لتدعوك بغفامة تناسبك، إلى عالمك الخاص الذي يحقق أروع أطلامك.

Colours.

الألوان.



أبيض
Alpine White



أزرق
Bamboo Moon Blue



أخضر
Yubai Green



أبيض (سقف أسود)
Alpine White (black top)



أزرق (سقف أسود)
Bamboo Moon Blue (black top)



أخضر (سقف أسود)
Yubai Green (black top)



أسود
Charming Night Black



رمادي
Art Grey



رمادي (سقف أسود)
Art Grey (black top)

Interior Colors.

الألوان الداخلية.



Off-White

أوف وايت



Graphite Black + Coral Red

أسود وأحمر



Graphite Black

أسود



Charming Night Black + Glazed Blue

أسود وأزرق



Graphite Black + Matcha Green

أسود وأخضر

| Dimensions / الأبعاد



| Rims / الإطارات



18-inch wheel
R18 235/60
عجلة 18 بوصة
R22 235/60



19-inch wheel
R19 235/55
عجلة 19 بوصة
R19 235/55



Total Integration, Total Control

Optimized with an all-new emotionally intelligent voice control feature, enabling an integrated interaction with up to 10 functions, mobile phone remote car control as well as remote OTA functions, the HS3 cabin provides so much more than just a luxurious interior and is also a fully realized intelligent experience.

أكثر من فخامة، تجربة ذكية متكاملة

مع نظام التحكم الصوتي الذكي الجديد كلياً، والذي يتيح تفاعلاً متكاملًا مع 10 وظائف، والتحكم في السيارة عن بعد عبر الهاتف بالإضافة إلى وظائف OTA عن بعد، فإن مقصورة HS3 توفر أكثر بكثير من مجرد تصميم داخلي فاخر، إنها أيضاً تجربة ذكية متكاملة.

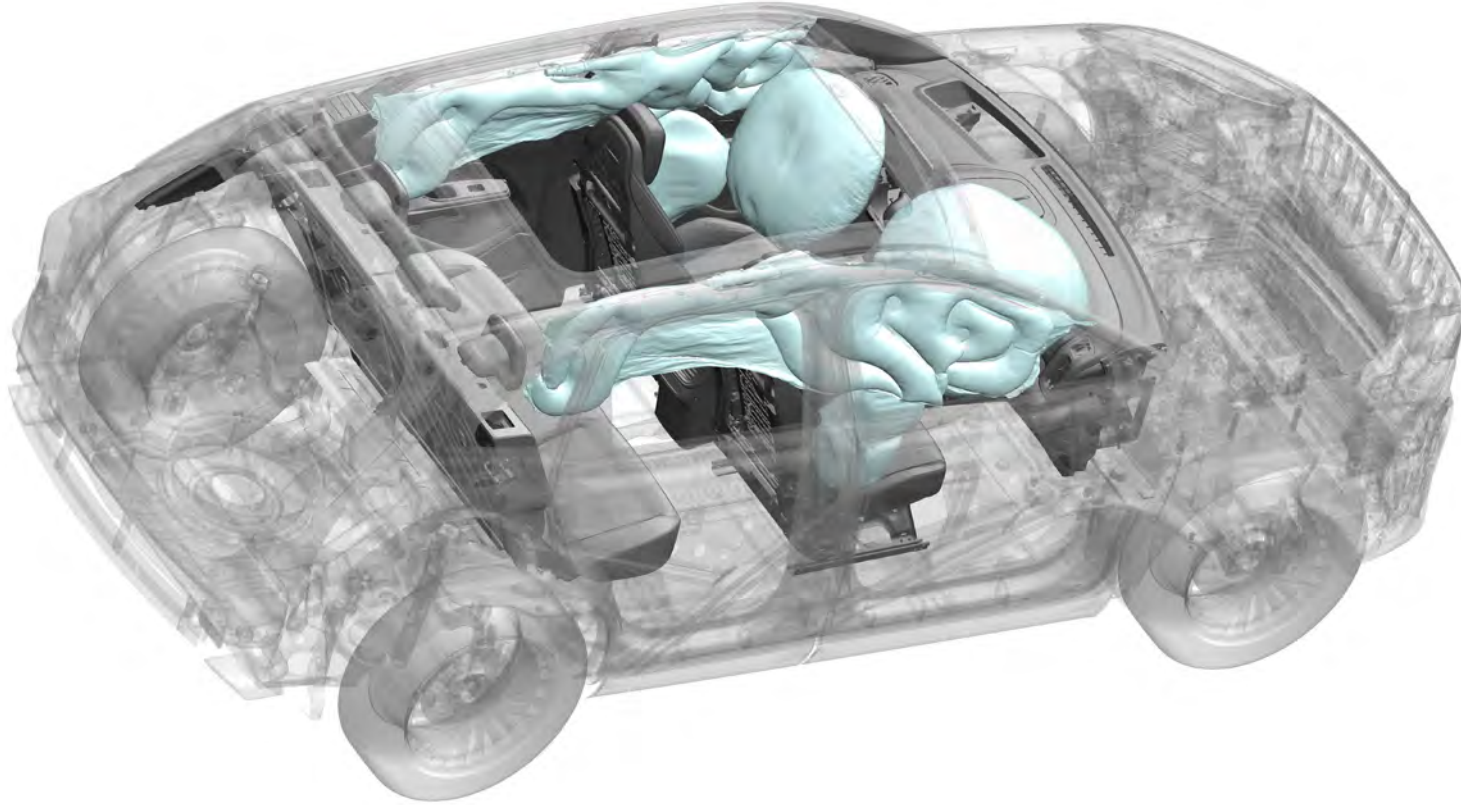


Five-Star Safety

With a new upgraded 9H4M body of a high-strength steel plate ratio of up to 64%, the HS3 can withstand 360-degree all-round collision impact with great ease. And to further guarantee your safety, the HS3 comes fully-armored with 6 airbags, C-NCAP and C-IASI double five-star safety development.

أمان خمس نجوم

بجسم متطور من فولاذ عالي القوة بنسبة تصل إلى 64%، تضمن لك HS3 القدرة على مواجهة التصادمات من جميع الاتجاهات بمنتهى الثقة والمتانة. ولترسيخ أمانك أكثر، تأتي HS3 مجهزة بدروع متكاملة من 6 وسائد هوائية، وحازت على أعلى تصنيفات السلامة المزدوجة من C-NCAP و C-IASI.



Features and specifications

المزايا والمواصفات الفنية

Specifications		1.5T Luxury 2WD	2.0T Flagship 4WD	المواصفات	
Basic Parameters	Length×Width×Height [mm]	4655x1900x1668		الطول × العرض × الارتفاع [مم]	المحرك
	Wheelbase [mm]	2770		قاعدة العجلات [مم]	
	Acceleration 0-100 km/h [s]	9.9	6.9	التسارع من 0-100 كم/ساعة [ثانية]	
	Black Roof Painting	Optional	Optional		
Engine	Engine Technology	Direct Injection+Turbo Charging		تقنية المحرك	المعايير الأساسية
	Displacement [L]	1.5T	2.0T	سعة المحرك [لتر]	
	Max power [kW]	124	185	القدرة القصوى [كيلوواط]	
	Max Torque [Nm]	258	380	أقصى عزم دوران [نيوتن متر]	
	Fuel consumption [L/100km] (WLTC)	6.8	7.5	استهلاك الوقود [لتر/100 كم] (بنظام WLTC)	
	Idle stop-start system	○	○	نظام إيقاف المحرك تلقائياً عند التوقف	
Driving System	Drive mode	FF	4WD	وضع القيادة	نظام القيادة
	Transmission	7DCT	8AT	ناقل الحركة	
	Shift lever type	Electronic control		نوع ذراع ناقل الحركة	
	Tyre	235/55R18	235/50R19	إطار	
	Spare Tyre	○		إطار احتياطي	
Chassis /Steering System	Front suspension type	McPherson independent suspension		نوع التعليق الأمامي	نظام القيادة
	Rear suspension type	Multi-link independent suspension		نوع التعليق الخلفي	
	Steering system	EPS		نظام التوجيه	
Lighting System	LED headlamp+daytime running lamp+brake lamp	○	○	مصابيح أمامية LED + مصابيح نهائية + مصابيح الفرامل	نظام الإضاءة
	Auto headlamp+Follow me home function	○	○	مصابيح أمامية أوتوماتيكية + وظيفة الإضاءة التتبعية	
	Automatic leveling system(ALS)	-	○	نظام التسوية التلقائية (ALS)	
	Intelligent high-beam control(IHC)	○	○	نظام التحكم الذكي بالضوء العالي (IHC)	
	Welcome light	-	○	ضوء الترحيب	
	Rear reading light	○	○	ضوء خلفي للقراءة	
	Interior ambient lighting(footwells,dashboard,four door trims)	○	-	إضاءة محيطية داخلية (مساند الأقدام، لوحة القيادة، أغطية الأبواب الأربعة)	
	Interior ambient lighting(footwells,dashboard,four door trims,auxiliary instrument panel)x	-	○	إضاءة محيطية داخلية (مساند الأقدام، لوحة القيادة، أغطية الأبواب الأربعة، لوحة العدادات الإضافية)	
	Hood, front grille flag light (water flowing effect)	-	○	إضاءة شعار غطاء المحرك والشبكة الأمامية (بتأثير تدفق المياه)	
Side flag light	-	○	إضاءة جناح جانبية		

Features and specifications

المزايا والمواصفات الفنية

Specifications		1.5T Luxury 2WD	2.0T Flagship 4WD	المواصفات
Safety Specification	Driver airbag, front passenger airbag & front seats airbags	○	○	وسائد هوائية للسائق والراكب الأمامي والجانبية للمقاعد الأمامي
	Dual curtain airbags	○	○	وسائد هوائية ستائرية مزدوجة
	Front seats double pre-tightening and two-stage force limiting seatbelt with lock-tongue	○	○	أحزمة أمان أمامية مزدوجة الشد وقابلة للتحديد القوة مع نظام تثبيت
	Pre-tightening and force limiting seatbelt-two sides of the rear seats	○	○	أحزمة أمان قابلة للشد وتحديد القوة - جانبي المقاعد الخلفية
	Seatbelt reminder-front	○	○	تذكير بربط حزام الأمان - أمامي
	Seatbelt reminder-rear	○	○	تذكير بربط حزام الأمان - خلفي
	ABS+EBD+EBA+TCS+ESP+EPB	○	○	ABS+EBD+EBA+TCS+ESP+EPB
	TPMS(with pressure display and warning)	○	○	نظام مراقبة ضغط الإطارات (TPMS) (مع عرض الضغط والتحذير)
	Front parking sensor	-	○	مستشعرات ركن أمامية
	Rear parking sensor	○	○	مستشعرات ركن خلفية
	Lane departure warning (LDW)	○	○	نظام التحذير من مغادرة المسار (LDW)
	Lane keeping assistance(LKA)	○	○	نظام المساعدة في البقاء في المسار (LKA)
	Blind spot detection (BSD)	○	○	نظام مراقبة النقطة العمياء (BSD)
	Autonomous emergency braking (AEB)	○	○	نظام الكبح المستقل في حالات الطوارئ (AEB)
	Forward collision warning system (FCW)	○	○	نظام التحذير من الاصطدام الأمامي (FCW)
	Rear collision warning system (RCW)	○	○	نظام التحذير من الاصطدام الخلفي (RCW)
	Door opening anti-collision warning system	○	○	نظام التحذير ضد الاصطدام عند فتح الباب
	Lateral warning system for reversing	○	○	نظام التحذير الجانبي عند الرجوع للخلف
	Lane change assist system	○	○	نظام المساعدة في تغيير المسار
	Fatigue monitoring system	○	○	نظام مراقبة التعب
Hill start assist control (HAC)	○	○	نظام التحكم في مساعدة صعود المرتفعات (HAC)	
Hill descent control (HDC)	-	○	نظام التحكم في نزول المنحدرات (HDC)	
E-CALL(for GCC nations)	○	○	نظام الاتصال الإلكتروني في الحالات الطارئة E-CALL (لحول مجلس التعاون الخليجي)	

مواصفات السلامة

Features and specifications

المزايا والمواصفات الفنية

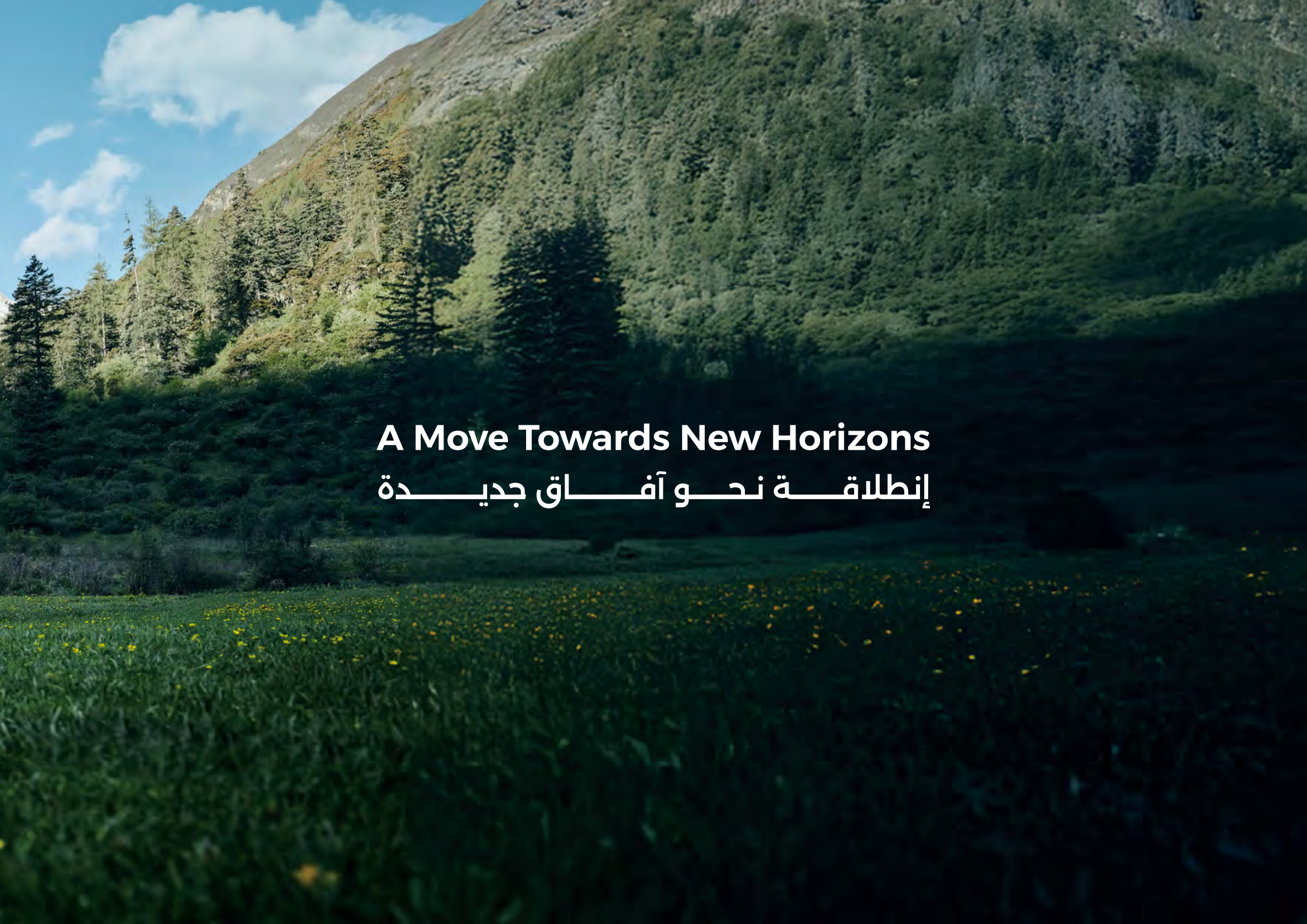
Specifications		1.5T Luxury 2WD	2.0T Flagship 4WD	المواصفات	
Seats	Imitation leather seats	○	–	مقاعد من الجلد الصناعي	المقاعد
	Leather seats	–	○	مقاعد من الجلد الأصلي	
	Driver's seat electrical adjustments (6-way)	○	–	تعديلات كهربائية لمقعد السائق (6 وضعيات)	
	Driver's seat electrical adjustments (12-way) with position memory function	–	○	تعديلات كهربائية لمقعد السائق (12 وضعية) مع نظام حفظ الوضعية	
	Front passenger's seat electrical adjustments (4-way)	○	○	تعديلات كهربائية لمقعد الراكب الأمامي (4 وضعيات)	
	Rear seat back angle adjustment and proportional fold	○	○	إمكانية تعديل زاوية مسند ظهر المقعد الخلفي ونسبة طيه	
	Front seats with heating function	○	○	مقاعد أمامية مزودة بخاصية التدفئة	
	Front seats with ventilation function	○	○	مقاعد أمامية مزودة بخاصية التهوية	
Ventilation & Visibility	Automatic A/C (2 Zone)	○	○	نظام تكييف هواء أوتوماتيكي (منطقتين)	التهوية والرؤية
	Negative oxygen ion generator	–	○	مولد أيونات الأكسجين السالبة	
	Active grille	–	○	شبكة تهوية نشطة	
	Around view monitor(AVM)	○	○	نظام الرؤية المحيطة (AVM)	
	Rain conductive front windshield wiper	○	○	مساحات زجاج أمامي موصلة للمطر (للتفعيل التلقائي)	
	Electrical adjustment outside mirrors with electrical folding,lock folding,heating function	○	–	مرابا خارجية بتعديل كهربائي مع طي كهربائي وقفل وتدفئة	
	Electrical adjustment outside mirrors with electrical folding,lock folding,heating,position memory function,reverse automatic rolling down function	–	○	مرابا خارجية بتعديل كهربائي مع طي كهربائي وقفل وتدفئة وذاكرة للوضعية وانخفاض تلقائي للرؤية الخلفية	
	Automatic anti-glare interior mirror	–	○	مرآة داخلية أوتوماتيكية مضادة للوهج	
	Panorama glass sunroof	○	○	سقف زجاجي بانورامي	

Features and specifications

المزايا والمواصفات الفنية

Specifications		1.5T Luxury 2WD	2.0T Flagship 4WD	المواصفات	
Entertainment	Multimedia infotainment system	○	○	نظام الوسائط المتعددة والمعلومات الترفيهية	الترفيه
	12.6inch LCD multimedia screen	○	○	شاشة LCD للوسائط المتعددة مقاس 12.6 بوصة	
	8 speakers	○	-	8 مكبرات صوت	
	10 speakers	-	○	10 مكبرات صوت	
	Digital audio broadcasting(DAB)	○	○	بث صوتي رقمي (DAB)	
Convenience	12.3inch LCD screen instrument	○	○	شاشة عرض رقمية LCD مقاس 12.3 بوصة	الراحة
	Engine keyless Start/Stop	○	○	تشغيل/إيقاف المحرك بدون مفتاح	
	Remote key to start the engine	○	○	تشغيل السيارة عن بعد باستخدام المفتاح	
	Front door keyless entry	○	○	دخول بدون مفتاح للأبواب الأمامية	
	Windows, sunroof automatically closed when locked car	○	○	غلق النوافذ وفتحة السقف أوتوماتيكياً عند قفل السيارة	
	PVC multi-function steering wheel	○	-	عجلة قيادة متعددة الوظائف من الجلد الصناعي (PVC)	
	Leather multi-function steering wheel	-	○	عجلة قيادة متعددة الوظائف من الجلد	
	Steering wheel manual adjustment	○	○	إمكانية تعديل وضعية عجلة القيادة يدوياً	
	120km/h speed limit warning	○	○	تحذير عند تجاوز سرعة 120 كم/ساعة	
	USB sockets, front 2 (typeA+typeC) , Rear 2 (typeA+typeC)	○	○	أماميان (Type-A + Type-C), خلفيان (Type-A + Type-C) USB	
	USB socket, topceiling 1	○	○	منفذ USB في السقف	
	15W Wireless phone charging	○	○	شحن لاسلكي للهواتف 15 واط	
	40W Wireless phone charging	-	○	شحن لاسلكي للهواتف 40 واط	
	Drive Mode (Comfort,Eco,Sport)	○	-	أوضاع القيادة: راحة، اقتصادي، رياضي	
	Electric trunk (with stop function)	-	○	صندوق خلفي كهربائي (مع وظيفة التوقف)	
	Induction trunk	○	○	صندوق خلفي حساس للحركة (لفتحته)	
	Carplay+Android auto(not available at SOP,subsequent upgrade)	-	○	نظامي Carplay + Android Auto (غير متوفران حالياً، سيتم توفيرهما في تحديث لاحق)	
	AUTOHOLD	○	○	وظيفة AUTOHOLD	





A Move Towards New Horizons
إِنطلاقاً نحو آفاق جديدة



HONGQI

MEI
الشرق الأوسط الدولي

00218947955555
hongqi-ly.com